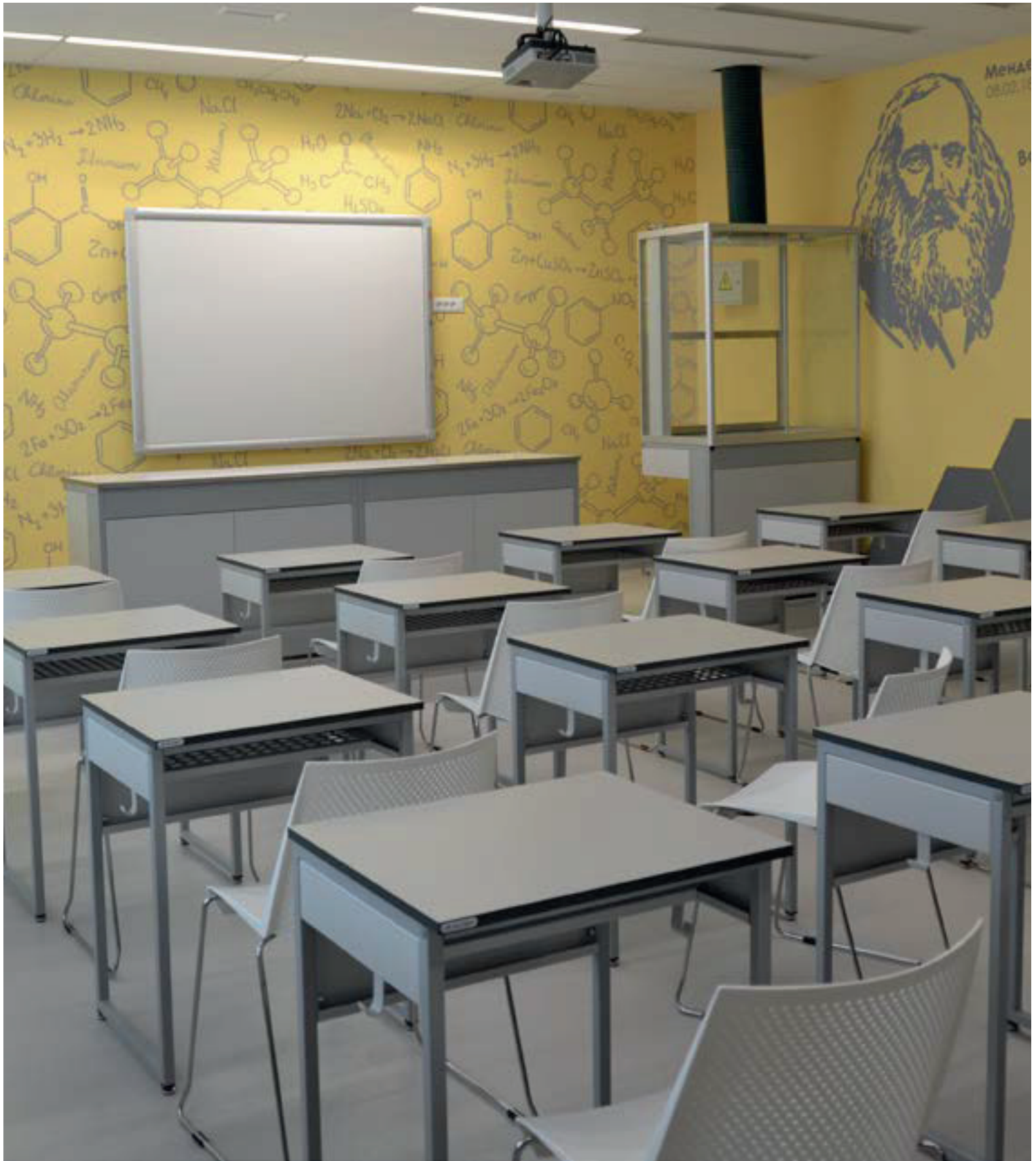


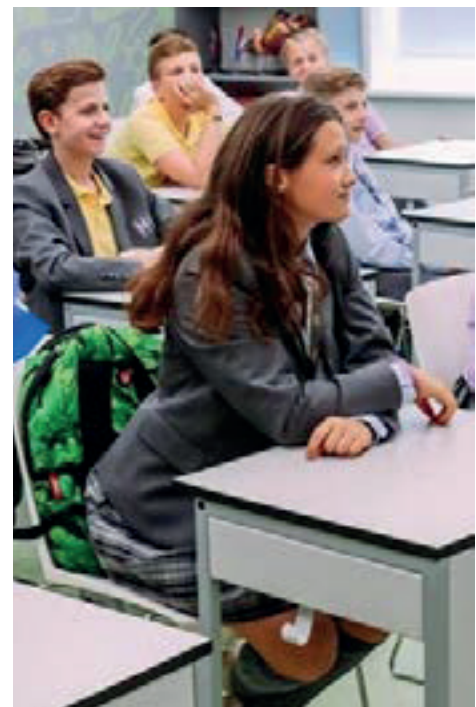
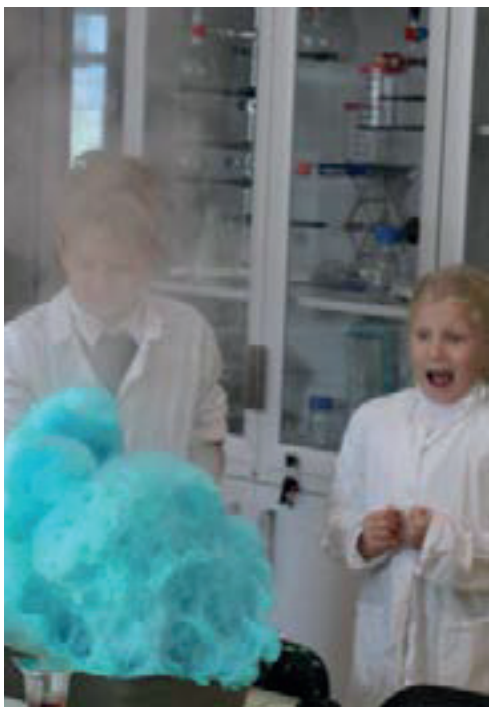
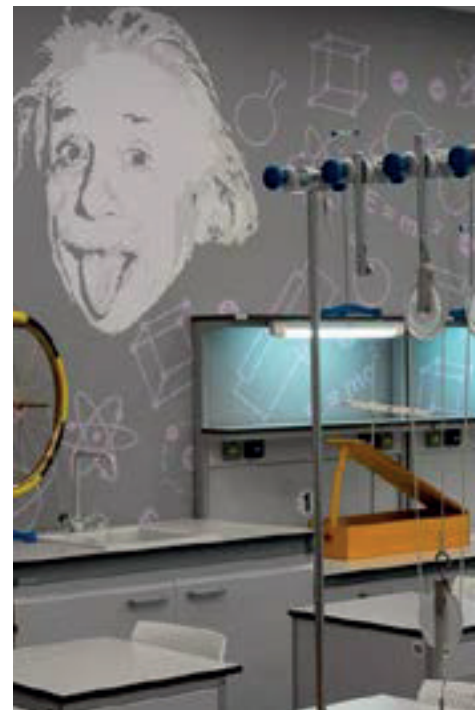


рішення для лабораторій

**ЕКСПЕРТ**  
ЛАБОРАТОРНІ МЕБЛІ

# МЕБЛІ ДЛЯ НАВЧАЛЬНИХ ЗАКЛАДІВ

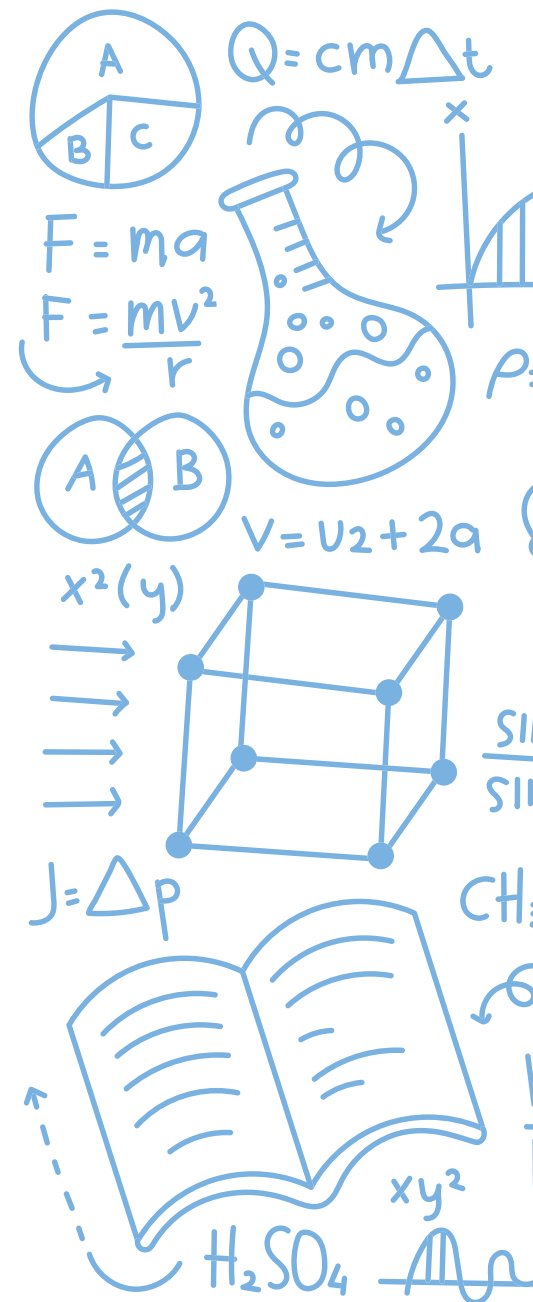


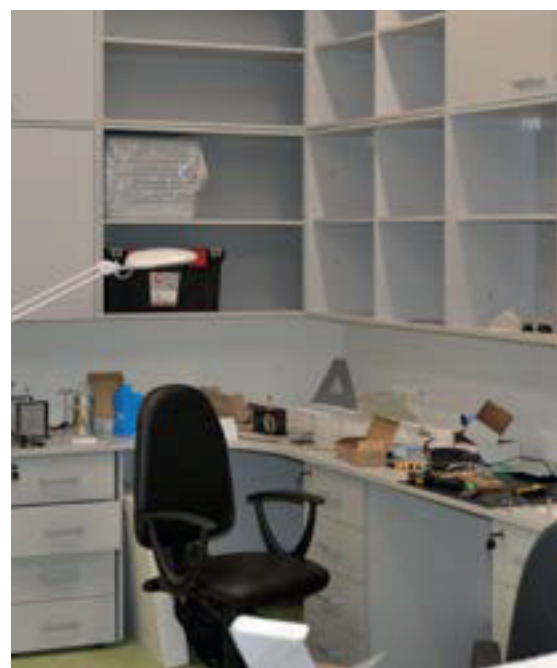




## ЗМІСТ КАТАЛОГУ

.....	
Про нас	4
.....	
Матеріали робочих поверхонь	7
.....	
Столи учнівські лабораторні	8
.....	
Столи для викладача	10
.....	
Столи демонстраційні	12
.....	
Шафи витяжні демонстраційні	16
.....	
Шафи для навчальних посібників	18
.....	
Столи острівні учнівські	20
.....	
Парти учнівські	21
.....	
Етапи реалізації проекту	22
.....	





# КОМПЛЕКСНЕ ОСНАЦЕННЯ ОСВІТНІХ ЛАБОРАТОРІЙ

СТВОРЮЄМО СУЧАСНІ НАВЧАЛЬНІ ТА НАУКОВІ ЛАБОРАТОРІЇ

ТМ «Експерт» — український виробник меблів для обладнання лабораторій та меблів для учбових закладів.

Ми пропонуємо меблі, як у стандартних комплектаціях, так і розробляємо індивідуальні рішення під конкретні плани класів, площі, особливі вимоги, технічні завдання.

Проектуємо, виготовляємо та встановлюємо, а також забезпечуємо повну комплектацію навчальних кабінетів природничих наук, лаборантських кімнат і університетських лабораторій.

Меблі відповідають вимогам МОН та принципам НУШ. Працюємо з державними та приватними закладами освіти по всій Україні.

# МИ ЗНАЄМО, ЩО ВАМ ПОТРІБНО

Ми працюємо за принципом **індивідуального підходу** до кожного проекту, щоб створити навчальну лабораторію, яка відповідає саме Вашим завданням, простору та вимогам безпеки.

Ми управляємо проектом та **беремо відповідальність** за реалізацію, починаючи від концепції та дизайну, виробництва і закінчуючи доставкою та монтажем меблів.

## ПЕРСОНАЛЬНИЙ МЕНЕДЖЕР

&

## ПРОДАКТ СПЕЦІАЛІСТ



- Приймає і супроводжує замовлення;
- Оформлює договори та рахунки;
- Пропонує лабораторні прилади, посуд, хімічні реактиви, витратні матеріали;
- Контролює терміни виробництва і поставки;
- Відповідає на всі організаційні питання;
- Залишається на зв'язку до завершення проекту

- Допомогає з плануванням кабінету;
- Підбирає меблі, враховуючи специфіку навчання і вік учнів;
- Консультує щодо робочих поверхонь і моделей;
- Готує 2D / 3D візуалізацію проекту;
- Формує детальну комерційну пропозицію;
- Планує виїзд сервісної служби

**Нестандартні рішення, комплексні поставки, реалізація проекту «під ключ» — наш експертний підхід до облаштування лабораторій будь-якої спеціалізації!**

**Довірте свою навчальну лабораторію Експертам!**

# ПРОФЕСІЙНА ЯКІСТЬ ВІД ВИРОБНИКА ЛАБОРАТОРНИХ МЕБЛІВ

Ми переконані, що юні дослідники заслуговують на професійне робоче середовище. Тому меблі для навчальних лабораторій виготовляються за тими ж принципами, що й меблі для науково-дослідних центрів і лабораторій всебічних напрямків.

Усі конструкції розроблені з урахуванням вимог безпеки, хімічної стійкості, ергономіки та тривалого терміну експлуатації.

Серії меблів для облаштування навчальних закладів ТМ «Експерт» відповідають:

- Вимогам ДСТУ EN 1729-1,2:2022 «Меблі. Стільці та столи для навчальних закладів. Частина 1. Функціональні розміри. Частина 2. Вимоги щодо безпеки та методи випробувань».
- Встановленим медичним критеріям відповідно до ДСанПін 8.2.1-181-2012 та НРБУ-97.



# МАТЕРІАЛИ РОБОЧИХ ПОВЕРХНОСТЕЙ



## ЛАМІНАТ ВИСОКОГО ТИСКУ (ЛВТ)

Ламінат високого тиску - це вологостійка фанера товщиною 16 мм, облицьована HPL пластиком товщиною 0,9 мм з ПВХ кромкою завтовшки 2 мм.

Матеріал стійкий до механічних навантажень. Витримує короточасний вплив агресивних хімічних речовин.

Тривала дія вологи і температури не рекомендується.

Призначений для установки обладнання. Оптимальне співвідношення ціна-якість.



## КЕРАМОГРАНІТНА ПЛИТКА

Характеризується високою стійкістю до хімічних, термічних і механічних впливів. Не змінює структуру при впливі більшості кислот і лугів. За стійкістю до хімічних речовин значно перевершує ламіновані поверхні і покриття з нержавіючої сталі. Матеріал стійкий до тривалого впливу високих температур. Але нестійкий до динамічних навантажень.

Поверхня матова, з протиковзаючими властивостями.

Обрамляється бортиком з нержавіючої сталі висотою 6 мм.



## ХІМІЧНО СТІЙКИЙ HPL-ПЛАСТИК

Лабораторний HPL-пластик SPC Durcon має високу хімічну стійкість і стійкість до тривалого температурного впливу (до 140°C) та короточасного нагрівання (до 180°C). При відкритому полум'ї виділяє мінімальну кількість диму, самозгасаючий. Високостійкий до поверхневого зносу, ультрафіолету. Має матову поверхню, легкий в обслуговуванні. Дозволений до застосування для контакту з харчовими продуктами.

При тривалому механічному впливі може пошкодитися верхній шар покриття.



## ЛАМІНОВАНА ДСП

Ламінована ДСП - це деревостружкова плита товщиною 18 мм із декоративно-захисним ламінованим покриттям та ПВХ-кромкою завтовшки 2 мм.

Матеріал розрахований на базові експлуатаційні навантаження, забезпечує акуратний зовнішній вигляд при повсякденному використанні.

Застосовується для виготовлення корпусних меблів, полиць, тумб та робочих поверхонь без інтенсивного хімічного або термічного впливу.

Базовий колір - світло-сірий. Але ЛДСП можна обрати іншого кольору і структури.





41-01.011

- Металевий каркас з порошковим покриттям;
- Стільниця з ламінованої ДСП;
- Габарити (ДхГхВ): 1200х600х750

## СТОЛИ УЧНІВСЬКІ ЛАБОРАТОРНІ

- Металевий каркас з порошковим покриттям;
- Стільниця з ламінованої ДСП;
- Електрична панель з 2 розетками (230В, 3кВт, IP54);
- Габарити (ДхГхВ): 1200х600х750

41-01.113



41-01.514

- Металевий каркас з порошковим покриттям;
- Стільниця з HPL-пластику SPC;
- Злив з поліпропілену, 2 лабораторних крани для води;
- Електрична панель з 2 розетками (230В, 3кВт, IP54);
- Габарити (ДхГхВ): 1200х600х750

# СТОЛИ УЧНІВСЬКІ ЛАБОРАТОРНІ БІОЛОГІЧНІ / ФІЗИЧНІ / ХІМІЧНІ

## ХАРАКТЕРИСТИКИ:

В основі столу - розбірний каркас, виготовлений зі сталевих прямокутних труб 25x25x2 та 50x25x2, пофарбованих епоксі-поліефірною порошковою фарбою світло-сірого кольору RAL 7035 з текстурою шагрень.

З лицьової сторони та з боків стіл обладнаний декоративними екранами. З боків - крючками для рюкзаків та сумок.

### Стіл може комплектуватися:

- зливом з поліпропілену 250x100x150 мм по центру;
- 2 лабораторними кранами для холодної води;
- сифоном з гнучким гофрованим шлангом з поліпропілену для підключення до каналізації;
- гнучкими шлангами для підключення до мережі водопостачання;
- електричною панеллю з 2 євро-розетками (230В, 3кВт, IP54) по бокам панелі.

Для компенсації нерівностей підлоги в каркас встановлені регульовані опори (0-20 мм). Передбачено фіксацію столів до підлоги.



Призначення	Матеріал стільниці	Розміри, мм			Електрика	Вода	Артикул
		Д	Г	В			
Столи учнівські лабораторні	Ламінована ДСП	1200	600	750	-	-	41-01.011
					2 розетки	-	41-01.013
	Ламінат високого тиску (ЛВТ)	1200	600	750	-	-	41-01.111
					2 розетки	-	41-01.113
	Хімічно стійкий HPL-пластик SPC	1200	600	750	-	-	41-01.511
					-	злив + 2 крани	41-01.512
2 розетки					-	41-01.513	
2 розетки	злив + 2 крани	41-01.514					

Текстура «шагрень» у полімерному покритті каркасів зменшує вірогідність механічних пошкоджень і подовжує термін служби меблів.



# СТОЛИ ДЛЯ ВИКЛАДАЧА

## ХАРАКТЕРИСТИКИ:

В основі столу - розбірний каркас, виготовлений зі сталевих прямокутних труб 25x25x2 та 50x25x2, пофарбованих епоксі-поліефірною порошковою фарбою світло-сірого кольору RAL 7035 з текстурою шагрень.



### Стіл обладнаний:

- надбудовою з металу з полицкою (120x150 мм) з ЛВТ;
- підвісною тумбою з металу або ламінованої ДСП\* (двері або 3 шухляди) з замком;
- декоративним екраном на всю висоту (позаду).



### Матеріал робочої поверхні столу та полицки надбудови:

- ламінована деревостружкова плита світло-сірого кольору завтовшки 18 мм;
- ламінат високого тиску (основа - вологостійка фанера, облицьована HPL-пластиком) світло-сірого кольору завтовшки 16 мм.



Робочі торці захищені крайкою ПВХ завтовшки 2 мм.

Для компенсації нерівностей підлоги в каркасі передбачені регульовані опори (0-20 мм).

Габарити (ДхГхВ), мм: 1200x600x750 (900 мм з надбудовою), 1200x750x750 (900).

Призначення	Матеріал стільниці	Розміри, мм			Електрика	Тумба	Артикул	Глибина, мм	Артикул
		Д	Г	В					
Столи для викладача	Ламінована ДСП	1200	600	750 (900)	-	1 двері, ліва	41-01.011 /.1*	750	141-01.011
					-	1 двері, права	41-01.012 /.1		141-01.012
					розетка, USB	1 двері, ліва	41-01.013 /.1		141-01.013
					розетка, USB	1 двері, права	41-01.014 /.1		141-01.014
					-	3 шухляди, ліва	41-01.015 /.1		141-01.015
					-	3 шухляди, права	41-01.016 /.1		141-01.016
					розетка, USB	3 шухляди, ліва	41-01.017 /.1		141-01.017
					розетка, USB	3 шухляди, права	41-01.018 /.1		141-01.018
					Ламінат високого тиску (ЛВТ)	1200	600		750 (900)
	-	1 двері, права	41-01.112 /.1	141-01.112					
	розетка, USB	1 двері, ліва	41-01.113 /.1	141-01.113					
	розетка, USB	1 двері, права	41-01.114 /.1	141-01.114					
	-	3 шухляди, ліва	41-01.115 /.1	141-01.115					
	-	3 шухляди, права	41-01.116 /.1	141-01.116					
	розетка, USB	3 шухляди, ліва	41-01.117 /.1	141-01.117					
	розетка, USB	3 шухляди, права	41-01.118 /.1	141-01.118					



\*Тумба з ламінованої ДСП в артикулі відмічається додатковим символом .1



41-14.012.1

- Металевий каркас, надбудова, екран з порошковим покриттям;
- Стільниця з ламінату високого тиску;
- Тумба металева, права;
- Габарити (ДхГхВ): 1200x600x750

## СТОЛИ ДЛЯ ВИКЛАДАЧА

- Металевий каркас, надбудова, екран з порошковим покриттям;
- Стільниця з ламінату високого тиску;
- Тумба металева, права: 3 шухляди, верхня з замком;
- Врізний блок розеток (2 шт, 230В);
- Габарити (ДхГхВ): 1200x750x750

141-14.118



141-14.113

- Металевий каркас, надбудова, екран з порошковим покриттям;
- Стільниця з ламінату високого тиску;
- Тумба металева, ліва, на замку;
- Врізний блок розеток (2 шт, 230В);
- Габарити (ДхГхВ): 1200x750x750



- Металевий каркас з порошковим покриттям;
- Стільниця з ламінованої ДСП;
- Врізний блок розеток (2 шт, 230В);
- Габарити (ДхГхВ): 1200х600х900

41-08.110

## СТОЛИ ДЕМОНСТРАЦІЙНІ

- Металевий каркас з порошковим покриттям;
- Стільниця з керамограніту;
- Врізний блок розеток (2 шт, 230В);
- Габарити (ДхГхВ): 1500х600х900



41-08.225



- Металевий каркас з порошковим покриттям;
- Стільниця з керамограніту;
- Злив з поліпропілену, кран холодної води;
- Врізний блок розеток (2 шт, 230В);
- Габарити (ДхГхВ): 1200х750х900

141-08.212



- Металевий каркас з порошковим покриттям;
- Стільниця з керамограніту;
- Раковина з поліпропілену, лабораторний змішувач;
- Врізний блок розеток (3 шт, 230В);
- Габарити (ДхГхВ): 1800х600х900

41-08.234

- Металевий каркас з порошковим покриттям;
- Стільниця з HPL-пластику SPC з бортиком із полімерного матеріалу;
- Раковина з полімерного композиту, лабораторний змішувач;
- Врізний блок розеток (2 шт, 230В);
- Габарити (ДхГхВ): 1500х750х900



141-08.522Б



- Металевий каркас з порошковим покриттям;
- Стільниця з HPL-пластику SPC;
- Врізний блок розеток (3 шт, 230В);
- Габарити (ДхГхВ): 1800х600х900

41-08.533

# СТОЛИ ДЕМОНСТРАЦІЙНІ БІОЛОГІЧНІ / ФІЗИЧНІ / ХІМІЧНІ

## ХАРАКТЕРИСТИКИ:

В основі столу - розбірний каркас, виготовлений зі сталевих прямокутних труб 25x25x2 та 50x25x2, пофарбованих епоксі-поліефірною порошковою фарбою світло-сірого кольору RAL 7035 з текстурою шагрень.

### Демонстраційний стіл обладнаний:

- врізним електричним блоком з розетками 230В (IP40) з плавним відкриттям;
- шухлядами з телескопічними напрямними та/або тумбами з замками (\*тумби з ламінованої ДСП в артикулі відмічається додатковим символом .1)

### Може бути обладнаний комплектуючими для підведення води:

- раковину з поліпропілену (п/п) або полімерного композиту (п/к);
- 1 спеціальним лабораторним змішувачем для холодної і гарячої води;
- сифоном з гнучким гофрованим шлангом з поліпропілену для підключення до каналізації;
- гнучкими шлангами для підключення до мережі водопостачання.

Між верхньою та нижньою шухлядами утворюється вільна зона для тимчасового розміщення демонстраційного матеріалу чи обладнання.

### Матеріал робочої поверхні столу:

- ламінат високого тиску (столу без води);
- керамогранітна плитка 300x300 мм з бортиком з нержавіючої сталі висотою 8 мм;
- хімічно стійкий HPL-пластик SPC Durcon товщиною 16 мм без бортика або з бортиком із полімерного матеріалу висотою 7 мм (/Б в таблиці артикулів).



Матеріал стільниці	Розміри, мм			Електрика	Вода	Тумби	Артикул	Глибина, мм	Артикул
	Д	Г	В						
Ламінат високого тиску (ЛВТ)	1200	600	900	2 розетки	-	2 шухляди зверху	41-08.110 /.1*	750	141-08.110
				2 розетки	-	4 шухляди, ніша	41-08.111 /.1		141-08.111
				2 розетки	-	1 тумба ліва, 2 шухляди, ніша	41-08.113 /.1		141-08.113
				2 розетки	-	1 тумба права, 2 шухляди, ніша	41-08.115 /.1		141-08.115
	1500	600	900	2 розетки	-	1 тумба ліва, 2 шухляди, ніша	41-08.123 /.1	750	141-08.123
				2 розетки	-	1 тумба права, 2 шухляди, ніша	41-08.125 /.1		141-08.125
				3 розетки	-	1 тумба ліва, 4 шухляди, ніша	41-08.133 /.1		141-08.133
				3 розетки	-	1 тумба права, 4 шухляди, ніша	41-08.135 /.1		141-08.135
	2100	600	900	3 розетки	-	2 тумби, 2 шухляди, ніша	41-08.143 /.1	750	141-08.143



Демонстраційний стіл рекомендуємо розміщувати в одній зоні зі столом викладача.

Матеріал стільниці	Розміри, мм			Електрика	Вода	Тумби	Артикул	Глибина, мм	Артикул
	Д	Г	В						
Керамограніт	1200	600	900	2 розетки	-	2 шухляди зверху	41-08.210 / .1	750	141-08.210
				2 розетки	-	4 шухляди, ніша	41-08.211 / .1		141-08.211
				2 розетки	злив, кран	4 шухляди, ніша	41-08.212		141-08.212
	1500	600	900	2 розетки	раковина п/п + змішувач	1 тумба ліва, 2 шухляди, ніша	41-08.222	750	141-08.222
				2 розетки	-	1 тумба ліва, 2 шухляди, ніша	41-08.223 / .1		141-08.223
				2 розетки	раковина п/п + змішувач	1 тумба права, 2 шухляди, ніша	41-08.224		141-08.224
				2 розетки	-	1 тумба права, 2 шухляди, ніша	41-08.225 / .1		141-08.225
	1800	600	900	3 розетки	раковина п/п + змішувач	1 тумба ліва, 4 шухляди, ніша	41-08.232	750	141-08.232
				3 розетки	-	1 тумба ліва, 4 шухляди, ніша	41-08.233 / .1		141-08.233
				3 розетки	раковина п/п + змішувач	1 тумба права, 4 шухляди, ніша	41-08.234		141-08.234
				3 розетки	-	1 тумба права, 4 шухляди, ніша	41-08.235 / .1		141-08.235
	2100	600	900	3 розетки	раковина п/п + змішувач	2 тумби, 2 шухляди, вода зліва, ніша	41-08.242	750	141-08.242
				3 розетки	-	2 тумби, 2 шухляди, ніша	41-08.243 / .1		141-08.243
				3 розетки	раковина п/п + змішувач	2 тумби, 2 шухляди, вода справа, ніша	41-08.244		141-08.244
				3 розетки	-	2 тумби, 2 шухляди, ніша	41-08.245 / .1		141-08.245
	HPL-пластик SPC	1200	600	900	2 розетки	-	2 шухляди зверху	41-08.510 / .1	750
2 розетки					-	4 шухляди, ніша	41-08.511 / .1	141-08.511	
2 розетки					злив, кран	4 шухляди, ніша	41-08.512 / Б	141-08.512	
2 розетки					-	1 тумба ліва, 2 шухляди, ніша	41-08.513 / .1	141-08.513	
2 розетки					-	1 тумба права, 2 шухляди, ніша	41-08.515 / .1	141-08.515	
1500		600	900	2 розетки	раковина п/к + змішувач	1 тумба ліва, 2 шухляди, ніша	41-08.522 / Б	750	141-08.522
				2 розетки	-	1 тумба ліва, 2 шухляди, ніша	41-08.523 / .1		141-08.523
				2 розетки	раковина п/к + змішувач	1 тумба права, 2 шухляди, ніша	41-08.524 / Б		141-08.524
				2 розетки	-	1 тумба права, 2 шухляди, ніша	41-08.525 / .1		141-08.525
1800		600	900	3 розетки	раковина п/к + змішувач	1 тумба ліва, 4 шухляди, ніша	41-08.532 / Б	750	141-08.532
				3 розетки	-	1 тумба ліва, 4 шухляди, ніша	41-08.533 / .1		141-08.533
				3 розетки	раковина п/к + змішувач	1 тумба права, 4 шухляди, ніша	41-08.534 / Б		141-08.534
				3 розетки	-	1 тумба права, 4 шухляди, ніша	41-08.535 / .1		141-08.535
2100		600	900	3 розетки	раковина п/к + змішувач	2 тумби, 2 шухляди, вода зліва, ніша	41-08.542 / Б	750	141-08.542
				3 розетки	-	2 тумби, 2 шухляди, ніша	41-08.543 / .1		141-08.543
				3 розетки	раковина п/к + змішувач	2 тумби, 2 шухляди, вода справа, ніша	41-08.544 / Б		141-08.544
	3 розетки			-	2 тумби, 2 шухляди, ніша	41-08.545 / .1	141-08.545		
2400	700	900	3 розетки	раковина п/к + змішувач	2 тумби, 4 шухляди, вода зліва, ніша	41-08.552 / Б	750	141-08.552	
			3 розетки	-	2 тумби, 4 шухляди, ніша	41-08.553 / .1		141-08.553	
			3 розетки	раковина п/к + змішувач	2 тумби, 4 шухляди, вода справа, ніша	41-08.554 / Б		141-08.554	

- Металевий каркас з порошковим покриттям;
- Стільниця з керамограніту;
- Злив з поліпропілену, кран холодної води;
- 2 розетки за закритою панеллю (230В, 3кВт);
- Висувна металева шухляда за замку;
- Габарити (ДхГхВ): 1050х650х2070

142-08.212



## ШАФИ ВИТЯЖНІ ДЕМОНСТРАЦІЙНІ



142-08.213

- Металевий каркас з порошковим покриттям;
- Стільниця з керамограніту;
- 2 розетки за закритою панеллю (230В, 3кВт);
- Висувна металева шухляда за замку;
- Габарити (ДхГхВ): 1050х650х2070

- Металевий каркас з порошковим покриттям;
- Стільниця з HPL-пластику SPC;
- Злив з поліпропілену, кран холодної води;
- 2 розетки за закритою панеллю (230В, 3кВт);
- Висувна металева шухляда за замку;
- Підвісна тумба на 3 шухляди;
- Габарити (ДхГхВ): 1050х650х2070



142-08.516

# ШАФИ ВИТЯЖНІ ДЕМОНСТРАЦІЙНІ

## ХАРАКТЕРИСТИКИ:

Витяжна шафа призначена для демонстрації та безпечного проведення дослідів з виділенням летючих речовин. Потребує підключення до центральної витяжної системи.

Шафа встановлена на металевий каркас, виготовлений зі сталевих прямокутних труб, пофарбованих епоксі-поліефірною порошковою фарбою світло-сірого кольору RAL 7035 з текстурою шагрень. В основі верхньої частини шафи - алюмінієвий профіль, усередині якого безпечно скло «Триплекс». Під'ємний екран з'єднаний з противагами, що дозволяє фіксувати його на необхідній висоті (максимальна висота підйому 450 мм).



### Шафа обладнана:

- висувною шухлядою на кулькових направляючих повного висунення (праворуч), з замком;
- диференційним автоматом 16А, 2 розетками 230В в відділенні, що закривається на ключ (ліворуч).



Максимальна сумарна потужність устаткування, що підключається - 3,5кВт.

### Шафа може комплектуватися:

- зливом із поліпропілену з сифоном та гнучким гофрованим шлангом;
- настільним краном для холодної води FAR (Італія);
- підвісною металевою тумбою в нижній частині.



### Матеріал робочої поверхні (варіанти):

- керамогранітна плитка 300х300 мм (основа – вологостійка фанера) з бортиком з нержавіючої сталі висотою 6 мм;
- хімічно стійкий HPL-пластик SPC Durcon (16 мм).

Для компенсації нерівностей підлоги в каркасі передбачені регульовані опори (0-30 мм).

Габарити (ДхГхВ), мм: 1050х650х2070.

Модифікація	Матеріал стільниці	Розміри, мм			Електрика	Вода	Тумба	Артикул	Глибина, мм	Артикул
		Д	Г	В						
4 сторони скління	Керамограніт	1050	650	2070	2 розетки	-	-	42-08.211	750	142-08.211
					2 розетки	злив, кран	-	42-08.212		142-08.212
					2 розетки	-	2 двері	42-08.213		142-08.213
					2 розетки	злив, кран	2 двері	42-08.214		142-08.214
					2 розетки	-	3 шухляди	42-08.215		142-08.215
					2 розетки	злив, кран	3 шухляди	42-08.216		142-08.216
	HPL-пластик SPC	1050	650	2070	2 розетки	-	-	42-08.511	750	142-08.511
					2 розетки	злив, кран	-	42-08.512		142-08.512
					2 розетки	-	2 двері	42-08.513		142-08.513
					2 розетки	злив, кран	2 двері	42-08.514		142-08.514
					2 розетки	-	3 шухляди	42-08.515		142-08.515
					2 розетки	злив, кран	3 шухляди	42-08.516		142-08.516
2 сторони скління	Керамограніт	1500	890	2400	3 розетки	-	3 двері	42-09.221		
					3 розетки	злив, кран	3 двері	42-09.222		
	HPL-пластик SPC	1500	890	2400	3 розетки	-	3 двері	42-09.521		
					3 розетки	злив, кран	3 двері	42-09.522		

Для підготовки реактивів в лаборантській кімнаті можемо запропонувати Вам інші варіанти витяжних шаф.



# ШАФИ ДЛЯ НАВЧАЛЬНИХ ПОСІБНИКІВ

## ХАРАКТЕРИСТИКИ:

Шафи призначені для зберігання навчальних посібників, лабораторного посуду, приладів і матеріалів.

В основі шафи - розбірна конструкція, виготовлена з листової сталі пофарбованої епоксі-поліефірною порошковою фарбою світло-сірого кольору RAL 7035 з текстурою шагрень.

Шафа поділена вертикально на дві частини і в залежності від модифікації може бути обладнана:

В верхній частині:

- 2 металевими дверима **або** 2 скляними дверима в металевій рамі;
- 2 регульованими полицями всередині.

В нижній частині:

- 2 металевими дверима та 1 регульованою полицею всередині **або**
- 5 висувними шухлядами на телескопічних направляючих повного висування.

Для компенсації нерівностей підлоги передбачені регульовані опори (0-30 мм).

Розпашні двері обладнані замком.

В шафах глибиною 400 мм передбачена фіксація до стіни.



Призначення	Матеріал стільниці	Розміри, мм			Модифікація	Артикул
		Д	Г	В		
Шафи для навчальних посібників	Листова сталь	900	400	1920	4 металевих двері	42-02.721
			600		2 металевих, 2 скляних двері	42-02.722
					2 скляних двері, 5 шухляд	42-02.725



Лабораторні шафи для зберігання хімічних реактивів з підключенням до витяжної системи також є в нашому асортименті.

- Корпус з листової сталі з порошковим покриттям;
- Верхнє відділення на замку з 2 полицями;
- Нижнє відділення на замку з 1 полицею;
- 4 металеві двері;
- Кріплення до стіни;
- Габарити (ДхГхВ): 900x400x1920

42-02.721



## ШАФИ ДЛЯ ЗБЕРІГАННЯ



42-02.725

- Корпус з листової сталі з порошковим покриттям;
- Верхнє відділення на замку з 2 полицями;
- В нижній частині 5 висувних шухляд;
- 2 скляні двері в металевій рамі;
- Габарити (ДхГхВ): 900x600x1920

- Корпус з листової сталі з порошковим покриттям;
- Верхнє відділення на замку з 2 полицями;
- Нижнє відділення на замку з 1 полицею;
- 2 металеві двері, 2 скляні двері в металевій рамі;
- Кріплення до стіни;
- Габарити (ДхГхВ): 900x400x1920

42-02.722





41-15.512

- Металевий каркас з порошковим покриттям;
- Стільниця з HPL-пластику SPC;
- Раковина з полімерного композиту, 2 лабораторних змішувача;
- 4 розетки IP54, 230В;
- Габарити (ДхГхВ): 1200х1200х900

## СТОЛИ ОСТРІВНІ

- Металевий каркас з порошковим покриттям;
- Стільниця з HPL-пластику SPC;
- Електрична колона на 8 розеток (IP54, 230В) з дифавтоматом 16А;
- Габарити (ДхГхВ): 1500х1500х900 (1620 мм - висота з колоною)

01-06.502



01-15.521+  
01-04.124

- Металевий каркас з порошковим покриттям;
- Стільниця з HPL-пластику SPC;
- Надбудова з регульованими полицями та LED-світильниками;
- 4 розетки IP54, 230В;
- Габарити (ДхГхВ): 1500х1500х900

- Металевий каркас з порошковим покриттям;
- Стільниця з HPL-пластику SPC;
- Полиця для підручників;
- Гачки для рюкзаків;
- Габарити (ДхГхВ): 1200x500x750



43-01.511

## ПАРТИ УЧНІВСЬКІ



43-01.101

- Металевий каркас з порошковим покриттям;
- Стільниця з ламінованої ДСП;
- Полиця для підручників;
- Гачки для рюкзаків;
- Габарити (ДхГхВ): 600x500x750

Призначення	Матеріал стільниці	Розміри, мм			Модифікація	Артикул
		Д	Г	В		
Столи учнівські лабораторні	Ламінована ДСП	600	500	750	одномісний	43-01.001
		600			трапеція	43-01.003
		1200			двомісний	43-01.011
	Ламінат високого тиску (ЛВТ)	600	500	750	одномісний	43-01.101
		1200			двомісний	43-01.111
		600			600	750
1200	двомісний	43-01.511				

Організувати кабінет можна таким чином, щоб учні сиділи за партами, а лабораторні роботи проводили за загальним острівним столом в кінці класу.



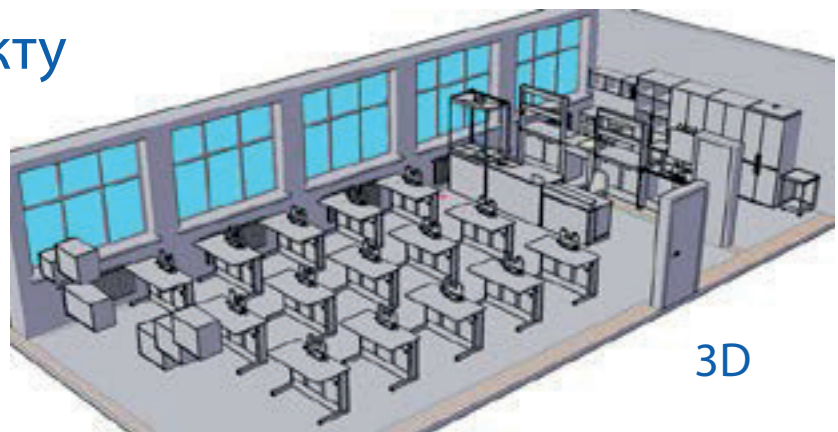
# Етапи реалізації проєкту

1. Консультації, підбір і розміщення меблів
2. Формування комерційної пропозиції, візуалізація 2D/3D
3. Узгодження, підписання документів, оплата



2D

## Візуалізація проєкту лабораторії

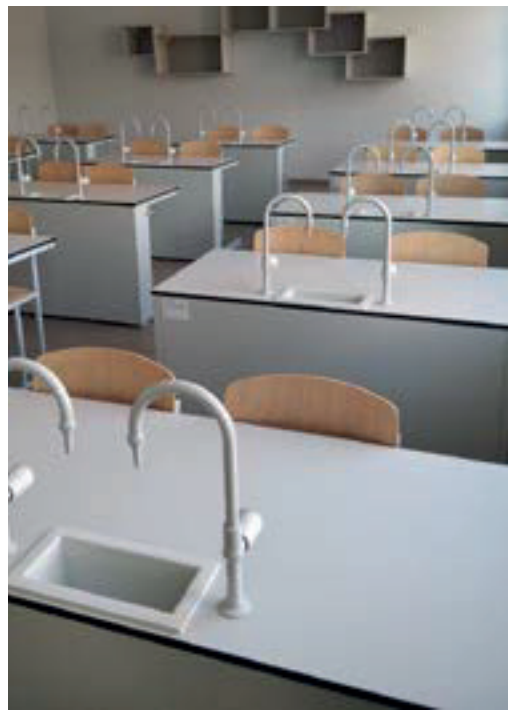


3D



4. Виробництво (30-45 робочих днів)
5. Доставка, монтаж сервісною службою
6. Гарантійне обслуговування

**Проєктуємо. Виготовляємо. Супроводжуємо.**  
Разом з вами створюємо лабораторії, в яких зручно навчати і безпечно проводити дослідження.





## Виробництво лабораторних, медичних меблів та меблів навчальних закладів



- ✓ Більше 20 років досвіду
- ✓ Спеціалізоване виробництво повного циклу
  - ✓ ISO 9001, 13485, 14001
  - ✓ Гарантія 18 місяців
  - ✓ Паспорт на кожен виріб
- ✓ Супутні послуги та сервіс
  - ✓ Комплексні рішення



[apk.hlr.ua](http://apk.hlr.ua)



[labexpert.com.ua](http://labexpert.com.ua)



+38 (067) 225-80-96  
(Viber, Telegram, WhatsApp)



вул. Січових Стрільців, 8, м. Бровари, Київська обл.,  
**Адреса потужностей виробництва:**  
вул. Героїв Холодного Яру, 68/22  
м. Черкаси, Черкаська область, 18006, Україна



[info@apk.hlr.ua](mailto:info@apk.hlr.ua)