

Вакуумный тестер герметичности V LT-ECO (Модель ECO) (Воздухо- и водонепроницаемый испытательная камера: вакуумные испытания)



С вакуумным генератором



С вакуумным насосом

Испытания на:

Бутылки: Стекло или ПЭТ и заготовки

Крышки: Алюминий, другой металл, пластик

Банки: Алюминий, прочее

Мелкая упаковка: крышки, пленки, блистеры и т. д.

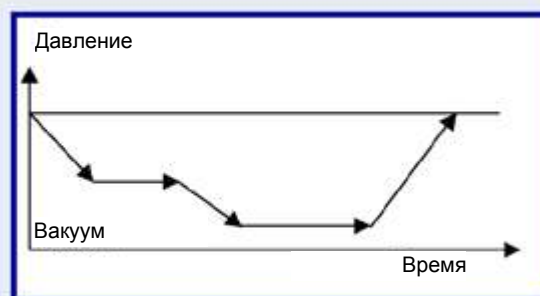
ОПРЕДЕЛЕНИЕ ГЕРМЕТИЧНОСТИ НАСТРОЙКОЙ ВАКУУМА С ШАГОМ ИЛИ БЕЗ

Спецификации:

- Вакуум регулируется до - 999 мбар
- Камера с габаритами по запросу.
- Камера из полированного прозрачного ПММА (очень прочная).
- Простота использования и безопасность
- Оборудована манометром
- Оснащена 3-ходовым клапаном для управления потоком.
- Точность: 0,5% результата измерения
- Оборудована вакуумным генератором.
- Работает в сети с давлением 6 бар
- Быстрая и простая проверка и калибровка.
- Настраиваемое приспособление для поддержания вакуума или давления

Дополнительные детали:

- Система погружения
- Высокопроизводительный насос (вакуум -999 мбар)



Кривая испытания



VLT-ECO с системой погружения



VLT-ECO с полкой



Цилиндрический VLT-E



Вакуумный тестер герметичности VLT-ST (Стандартная модель)

(Воздухо- и водонепроницаемая испытательная камера: вакуумное испытание)



Испытания на:

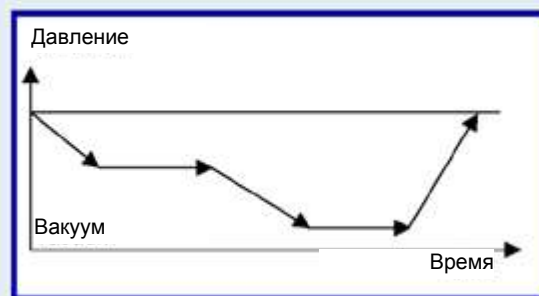
Бутылки: Стекло или ПЭТ и заготовки

Крышки: Алюминий, другой металл, пластик

Банки: Алюминий, прочее

Мелкая упаковка: крышки, пленки, блистеры и т.д.

ОПРЕДЕЛЕНИЕ ГЕРМЕТИЧНОСТИ НАСТРОЙКОЙ ВАКУУМА С ШАГОМ ИЛИ БЕЗ



Кривая испытания

V LT-ST оснащен сенсорным экраном. Он нагляден и прост в эксплуатации. Регулируемая настройка ступени вакуума и времени выдержки, отвечает различным требованиям к испытаниям различных продуктов.



Тестовый интерфейс



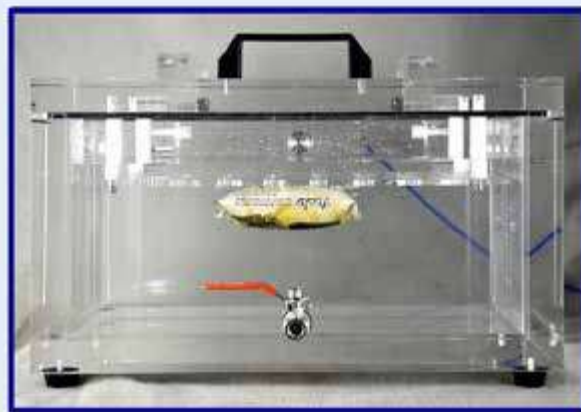
Экран настроек

Спецификации:

- Вакуум регулируется до - 999 мбар
- Камера с габаритами по запросу.
- Камера из полированного прозрачного ПММА (очень прочная).
- Простота использования и безопасность
- Сенсорный экран
- 2 ступени вакуума и настройка времени выдержки (дополнительно для 3 ступеней по заказу)
- Точность: 0,5% результата измерения
- Поставлена с вакуумным генератором
- Работает в сети с давлением 6 бар
- Проверка и калибровка быстро и легко
- Настраиваемое приспособление для поддержания вакуума или давления

Дополнительные детали:

- Система погружения
- Конструкция с полками
- Высокопроизводительный насос (вакуум -999 мбар)



Оборудована системой погружения



Камеры разного размера по запросу

Вакуумный тестер герметичности VLT-PLC (PLC модель) (Воздухо- и водонепроницаемая испытательная камера: вакуумное испытание)



Испытания на:

Бутылки: Стекло или ПЭТ и заготовки

Крышки: Алюминий, другой металл, пластик

Банки: Алюминий, прочее

Мелкая упаковка: крышки, пленки, блистеры и т.д.



Экран испытания



Экран выбора цикла

ОПРЕДЕЛЕНИЕ ГЕРМЕТИЧНОСТИ НАСТРОЙКОЙ ВАКУУМА С ШАГОМ ИЛИ БЕЗ

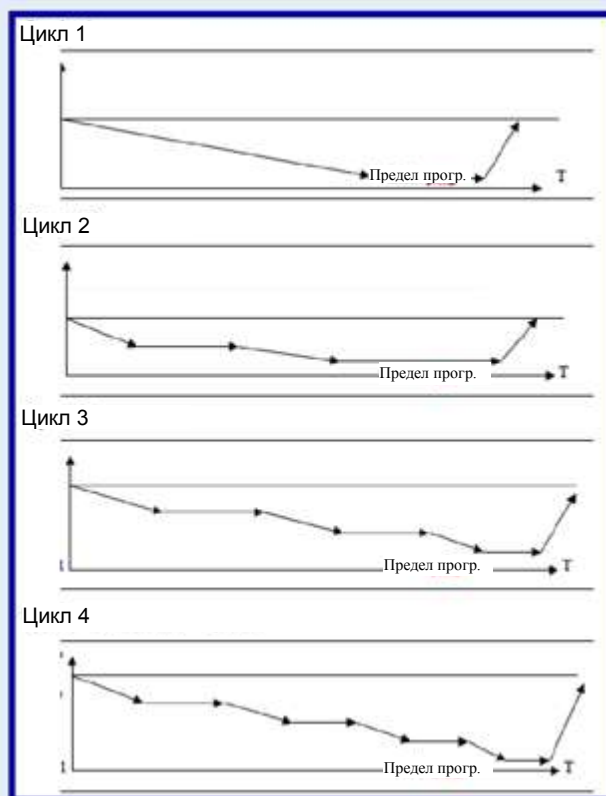
Спецификации:

- Вакуум регулируется до - 999 мбар, давление до 1 бар
- Камера с габаритами по запросу.
- Камера из полированного прозрачного ПММА (очень прочная).
- Простая в использовании и безопасная панель управления ПЛК с сенсорным экраном.
- Дисплей с динамическим отображением: Статус испытания/ Дата и время
- Дисплей: Наименование продукта / Оператор / Номер партии / Номер образца

- Цикл испытания, определяемый пользователем (до 16 режимов). Предварительная конфигурация до 4 шагов каждого испытания. Регулируемый уровень вакуума и время выдержки
- Различные виды испытаний для каждого этапа испытания.
- Простое управление, только для выбора предварительно сконфигурированного режима для запуска испытания нет необходимости каждый раз настраивать параметры
- 10 операторов и 30 запоминаемых продуктов
- Номер партии и номер образца редактируются.
- Обзор кривой испытания
- Вывод RS 232 C
- Точность: 0,5% результата измерения
- Поставляется с высокопроизводительным вакуумным насосом.
- Работает в сети с давлением 6 бар
- Быстрая и простая проверка и калибровка

Дополнительные детали:

- Система погружения
- Конструкция с полками
- Минипринтер



Кривая испытания



Камера с передней дверцей и полками



Конструкция цилиндра



Камера с системой погружения



Минипринтер (Дополнительно)

Тестер герметичности SSA-ECO (Модель ECO)

(Прибор для проверки герметичности / пузырьковый метод)



Вид слева



Вид справа



Регулирующий клапан и аналоговый дисплей

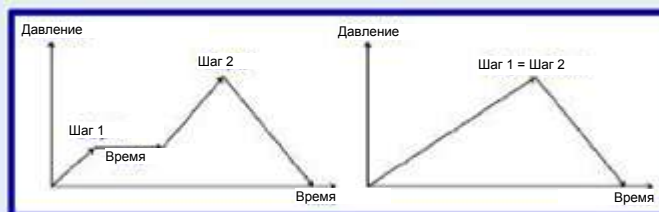
Тестер герметичности SSA-ECO компании AT2E предназначен для проверки характеристик герметичности уплотнения продуктов. Запатентованная игла AT2E делает установку и прокалывание очень быстрыми и легкими в любой среде. Благодаря вакуумной технологии и специальной конструкции игла использует функцию самоудержания на испытуемых продуктах. Однако SSA-ECO может быть совместим с иглой классического тестера герметичности уплотнения (типичная игла с резьбой). Его конструкция из нержавеющей стали делает его устойчивым к любым взрывам во время испытаний и обеспечивает безопасность оператора.

Технические характеристики:

- Диапазон измерения: 0 до 16,00 бар
- Разрешение: 0,5 бар
- Испытания бутылок, банок и заготовок.
- Патентованная специальная игла AT2E.
- Аналоговый дисплей
- Единицы: бар / фунт-сила/дюйм²
- Защищенное устройство из нержавеющей стали.
- Установка уровня давления (регулятор)
- Устойчивость к взрывам.
- Установка максимального давления: 16 бар
- Совместимость с типичными иглами с резьбой.
- Источник давления 5-8 бар для функции вакуума
- Источник давления 0-16 бар для испытания
- Габаритный размер: 390 (Д) x 550 (Ш) x 690 (В) мм
- Вес нетто: 25 кг



Патентованная игла AT2E.



Кривая испытания

Дополнительные детали:

- Режущий инструмент для проверки крышки
- Держатель крышки
- Игла для жестяной бутылки
- Рама с защитой от взрыва
- Типичная игла с резьбой
- Дополнительная модель SSA-ECO-3



Режущий инструмент



Держатель крышки



Испытание крышки



Типичная игла с резьбой



Игла для жестяной бутылки



Быстрорежущий инструмент



Рама с защитой от взрыва



Дополнительная 3-х позиционная модель: SSA-ECO-3

Тестер герметичности SSA-D (Стандартная модель)

(Прибор для проверки герметичности / пузырьковый метод)



Вид слева



Вид справа



Панель управления

Тестер герметичности SSA-D компании AT2E предназначен для проверки характеристик герметичности уплотнения продуктов. Запатентованная игла AT2E делает установку и прокалывание очень быстрыми и легкими в любой среде. Благодаря вакуумной технологии и специальной конструкции игла использует функцию самоудержания на испытуемых продуктах. Однако SSA-D может быть совместим с иглой классического тестера герметичности уплотнения (типичная игла с резьбой). Его конструкция из нержавеющей стали делает его устойчивым к любым взрывам во время испытаний и обеспечивает безопасность оператора.

SSA-D оснащен сенсорным экраном. Он нагляден и прост в эксплуатации. Регулируемое давление ступени вакуума и времени выдержки, отвечает различным требованиям к испытаниям различных продуктов.



Тестовый интерфейс



Интерфейс настройки давления и времени выдержки

Технические характеристики:

- Диапазон измерения: 0 до 16,00 бар
- Разрешение: 0,01 бар
- Испытания бутылок, банок и заготовок.
- Патентованная специальная игла АТ2Е.
- Сенсорный экран
- Единицы: бар / фунт-сила/дюйм²
- Защищенное устройство из нержавеющей стали.
- Установка уровня давления (регулятор)
- 3 ступени настройки давления и времени выдержки
- Устойчивость к взрывам.
- Установка максимального давления: 16 бар
- Совместимость с типичными иглами с резьбой.
- Источник давления 5-8 бар для функции вакуума
- Источник давления 0-16 бар для испытания
- Габаритный размер: 390 (Д) x 550 (Ш) x 750 (В) мм
- Вес нетто: 30 кг

Дополнительные детали:

- 3 ступени настройки давления и времени выдержки
- Режущий инструмент для проверки крышки
- Держатель крышки
- Игла для жестяной бутылки
- Рама с защитой от взрыва
- Типичная игла с резьбой
- Дополнительная модель SSA-D-3



Патентованная игла АТ2Е.



Кривая испытания



Дополнительная 3-х позиционная модель: SSA-D-3



Режущий инструмент



Держатель крышки



Испытание крышки



Типичная игла с резьбой



Игла для жестяной бутылки



Быстрорежущий инструмент



Рама с защитой от взрыва

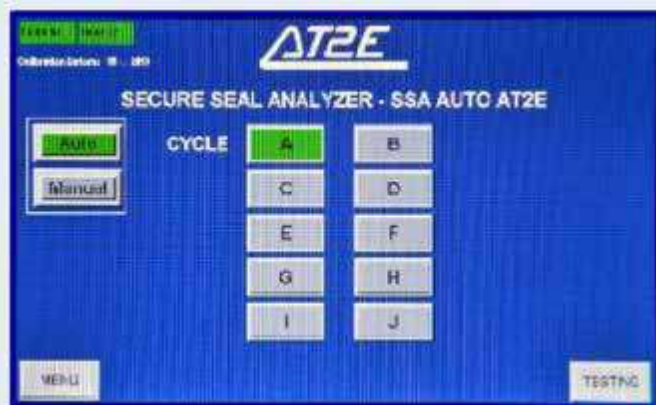
Тестер герметичности SSA-AUTO (Автоматическая модель) (Прибор для проверки герметичности / пузырьковый метод)



Тестер герметичности SSA-AUTO компании AT2E предназначен для проверки характеристик герметичности уплотнения на продуктах. Это автоматизированное оборудование с автоматизированным процессом прокалывания и нагнетания давления. Интегрированная патентная игла AT2E позволяет автоматизировать установку. Благодаря вакуумной технологии и специальной конструкции игла использует функцию самоудержания на испытуемых продуктах. Конструкция из нержавеющей стали делает его устойчивым к любым взрывам во время испытаний и обеспечивает безопасность оператора. Встроенная функция измерения внутреннего давления повышает эффективность проверки и экономичность. SSA-AUTO оснащен сенсорным экраном. Нагляден и прост в эксплуатации. Регулируемые настройки давления, скорости нагнетания и времени выдержки (до 12 ступеней) соответствуют различным требованиям испытаний и стандартам различных продуктов.



Тестовый интерфейс



Экран выбора цикла испытания

Технические характеристики:

- Диапазон измерения: 0 до 16,00 бар
- Диапазон измерения внутреннего давления: 0 до 8,00 бар (дополнительно)
- Единицы: бар и фунт-сила/дюйм²
- Разрешение: 0,01 бар
- Испытания бутылок, банок и заготовок.
- Патентованная специальная игла АТ2Е.
- Диапазон размеров образца испытания: 350 мм в высоту и 120 мм в диаметре
- Совместимость с автоматическим и ручным режимами испытания
- Сенсорный экран
- Защищенное устройство из нержавеющей стали: Устойчивость к взрывам.
- До 12 ступеней давления, настройка скорости нагнетания и времени выдержки
- Обзор кривой испытания
- Запоминание 30 продуктов
- Запоминание 10 операторов
- Конфигурация с помощью паролей администрирования
- Дисплей с динамическим отображением: Давление в реальном времени / Уровень вакуума / Время выдержки давления / час / дата
- Дисплей: название продукта / оператор / номер партии / номер образца
- Настройка защиты от максимального давления
- Источник давления 0-16 бар для испытания
- Вывод RS232 (используется для подключения к программному обеспечению)
- Габаритный размер: 610 (Д) x 500 (Ш) x 1040 (В) мм
- Вес нетто: 85 кг

Дополнительные детали:

- Программное обеспечение «QUALIPRESS»
- Совместимая система зажимных приспособлений (Диаметр горлышка 26-35 мм, другие по запросу)
- Интегрированная модель для измерения внутреннего давления
- Многопозиционная модель
- Внешний усилитель



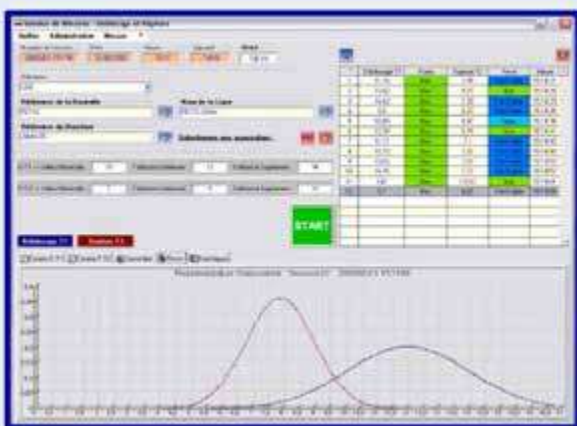
Иллюстративная кривая испытания



Автоматическое прокалывание и испытание с помощью патентной иглы АТ2Е



С измерением внутреннего давления



**Программное обеспечение «QUALIPRESS»
(дополнительно)**



Многопозиционные SSA-AUTO

Тестер герметичности SSA-PLC-12 (12 позиций)

- Для контроля герметичности уплотнений крышек на заготовках.



Тестер герметичности SSA-PLC-12 (12 позиций) - это специальный прибор, разработанный АТ2Е для контроля качества герметичности уплотнений крышек на заготовках.

Атрибуты:

- Многопозиционный дизайн, более удобный и эффективный.
- Управление ПЛК (программируемый логический контроллер) обеспечивает высокую точность и надежность.
- Рама из нержавеющей стали, более безопасная и долговечная.
- Гибкий выбор позиции, каждая позиция может управляться системой отдельно, пользователи могут выбрать задействование позиций (от 1 до 12) в соответствии со своими потребностями.
- Линейное нагнетание с возможностью установки до 4 ступеней нагнетания и удержания давления в соответствии с заранее определенным периодом.
- Автоматическая компенсация давления во время испытания
- Специально разработанное зажимное устройство, улучшило герметичность испытания.
- Противовзрывное и прозрачное окно наблюдения, безопасное и удобное для наблюдения за состоянием образца во время испытаний.

Технические данные:

- Диапазон измерения: 00,00 - 16,00 бар
- Точность: $\pm 0,5$ % п.ш.
- Разрешение дисплея: 0,01 бар
- Единицы: бар, фунт-сила/дюйм²
- Диапазон выборки: крышка
- 7-дюймовый сенсорный ЖК-экран
- До 4 ступеней повышения давления (4 целевых значения давления)
- Макс. давление испытания: 16 бар
- Подача воздуха: 0-16 бар (подача воздуха > макс. давление испытания)
- Габаритные размеры: 705×900×465 мм

Порядок проведения испытания:

- Установите заготовку с крышкой



- Испытайте заготовку в водной бане



Пример испытания:

Согласно приведенному снимку экрана, во время испытания образец в позициях №5 и №8 протекает, нажмите кнопку №5 и №8, кнопка на экране станет красной, и система прекратит подачу давления, и отобразит значение давления утечки над кнопкой. Система сгенерирует таблицу данных для каждого испытания, чтобы записывать давление испытания в каждой позиции. В таблице положение красной кнопки будет отображаться как «NG», а при значении давления утечки, положение зеленой кнопки (нормально) будет отображаться как «OK», и с целевым давлением испытания. Таблицу данных также можно распечатать на микропринтере.

Экран испытания:

